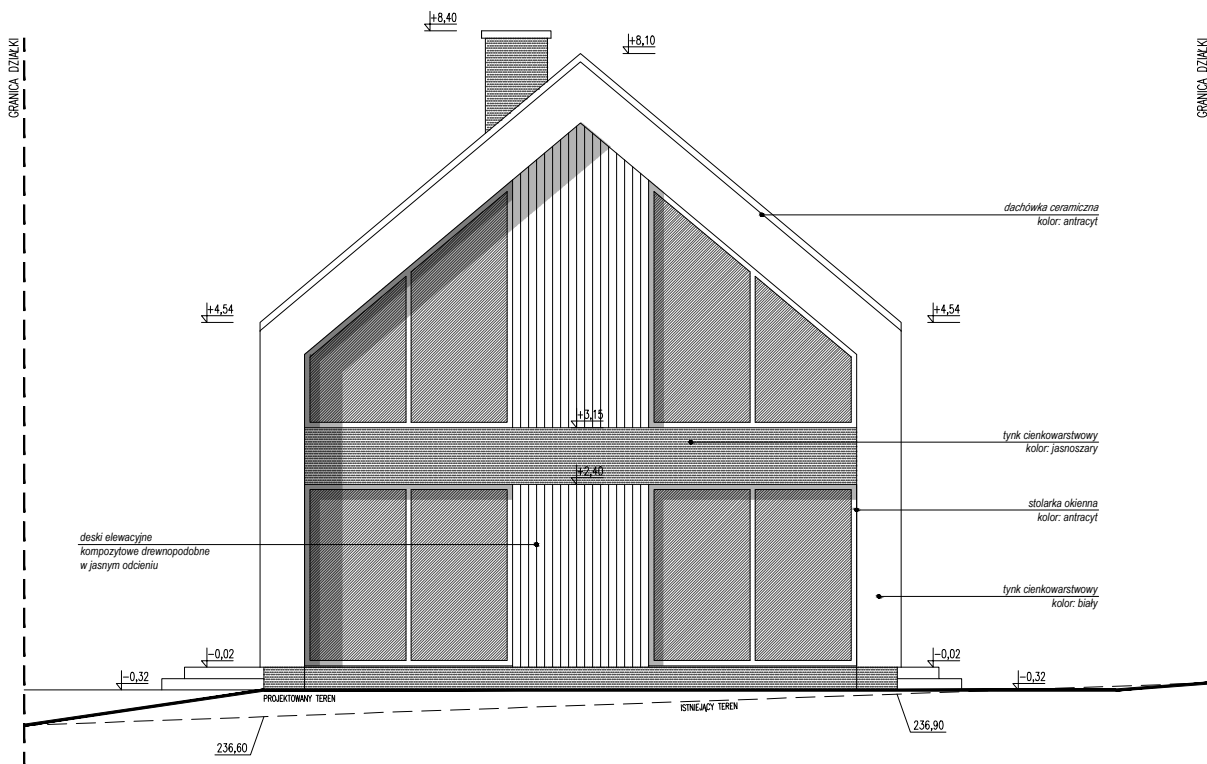


ELEWACJA PÓŁNOCNO-ZACHODNIA

±0.00=237,25

1. PROJEKT NALEŻY ROZPATRYWAĆ CAŁOŚCIOWO ZE WSZYSTKIMI RYSUNKAMI BRANŻOWYMI ORAZ CZĘŚCIĄ OPISOWĄ.
2. ROBOTY BUDOWLANO - INSTALACYJNE NALEŻY PROWADZIĆ Z RÓWNOCZESNĄ KOORDYNACJĄ MIĘDZYBRANŻOWĄ.
3. PRZED PRZYSTĄPIENIEM DO ROBÓT WYKONAWCA POWINIEN ZAPOZNAĆ SIĘ Z CAŁOŚCIĄ DOKUMENTACJI PROJEKTOWEJ.
4. PRZED PRZYSTĄPIENIEM DO ROBÓT SPRAWDZIĆ WSZYSTKIE WYMIARY ORAZ POZIOMY.
5. DO WYKONANIA NALEŻY ZASTOSOWAĆ MATERIAŁY ORAZ WYROBY DOPUSZCZONE DO OBROTU I STOSOWANIA W BUDOWNICTWIE NA TERENIE RP I EU.
6. CAŁOŚĆ PRAC NALEŻY WYKONAĆ ZGODNIE Z ZASADAMI SZTUKI BUDOWLANEJ, OBOWIAZUJĄCYMI PRZEPISAMI BHP, SANITARNYMI ORAZ PPOŻ, A TAKŻE OBOWIAZUJĄCYMI WARUNKAMI TECHNICZNYMI, POLSKIMI NORMAMI, NORMAMI BRANŻOWYMI, INSTRUKCJAMI PRODUCENTÓW ORAZ WARUNKAMI WYKONANIA I ODBIORU ROBÓT.
7. O WSZELKICH ROZBIEŻNOŚCIACH POMIĘDZY DOKUMENTACJĄ A SYTUACJĄ NA BUDOWIE NALEŻY NIEZWŁOCZNIE POINFORMOWAĆ PROJEKTANTA ORAZ KIEROWNIKA BUDOWY.
8. WSZELKIE EWENTUALNE ZMIANY W TRAKCIE REALIZACJI OBJEKTU WYMAGAJĄ UZGODNIENIA Z INWESTOREM, PROJEKNTANTEM ORAZ KIEROWNIKIEM BUDOWY.



NAZWA PROJEKTU			
BUDYNEK MIESZKALNY JEDNORODZINNY WRAZ Z WEWNĘTRZNYMI INSTALACJAMI: WOD-KAN, C.O., ENERGII ELEKTRYCZNEJ ORAZ WENTYLACJI MECHANICZNEJ			
LOKALIZACJA	WOLA RADZISZOWSKA, GM. SKAWINA, DZ.NR 1721/5		
PROJEKTANT GŁÓWNY	MGR INŻ. ARCH. MAGDALENA KRZAN-ORZECZOWSKA MPOIA / 037 / 2022		
FAZA	PROJEKT ARCHITEKTONICZNO-BUDOWLANY		
BRANŻA	ARCHITEKTURA		
TREŚĆ	ELEWACJA PÓŁNOCNO-ZACHODNIA		
OZNACZENIE DOK.	DATA	SKALA	OZNACZENIE RYS.
WRDZ.	11.2025	1:100	A-9
INWESTOR	Joanna Mikołajczyk ul. Miłyńska 85, Wola Radziszowska 32-053		